

MADENCİLİĞİMİZE BAKIŞ 2003

***Derleyen:
Necati YILDIZ
Mayıs 2003***

Çizelge : Dünya ve Türkiye maden rezervleri

MADEN CİNSİ	Dünya x10 ³ ton	Türkiye,x10 ³ ton
Bor, (B2O3)	***1.275.000	***803.000
Manyezit	***2.594.000	***44.059
Linyit	***512.000.000	***8.375.000
Taş kömürü	***519.000.000	***428.000
Trona	*24.000.000	*200.000
Krom	*1.600.000	**26.000
Barit	***583.000	***24.000
Demir	*70.000.000	**150.000
Bakır	*480.000	**6.800
Boksit	*22.000.000	**62.000
Altın	*42	(son veriler) 0.450
Stronsiyum	**13.350	**1.000
Feldispat	***1.250.000	***12.342
Fosfat	***129.860.000	***424.000

Kaynaklar:

* Mineral Commodity Summaries 2003, ** Türkiye 1. Madencilik Şurası 1990

*** Sanayi Madenleri, Yüksel Önem 2000, **** Türkiye 1. Enerji Şurası 1988

Çizelge: Büyüme hızları

SEKTÖRLER	1996	1997	1998	1999	2000	2001	2002
Tarım ve hayvancılık	5.2	-2.3	8.4	-5.0	3.9	-6.5	7.1
Sanayi	7.1	10.4	2.0	-5.0	6.0	-7.5	9.4
Maden	2.3	4.7	9.3	-7.3	-1.1	-8.8	-4.4
İmalat	7.1	11.4	1.2	-5.7	6.4	-8.1	10.4
Enerji	9.7	5.0	5.3	1.3	6.5	-2.1	8.0
İnşaat	4.8	5.0	0.7	-12.7	4.4	-5.5	-4.9
Ticaret	8.7	11.7	1.4	-6.8	12.0	-9.4	10.7
Ulaşım	8.4	.7.6	4.9	-4.0	5.5	-5.3	5.4
GSMH	7.9	8.3	3.9	-6.4	6.1	-9.5	7.8

Kaynak: DPT

Çizelge: Dünya Maden Üretimi ve Rezervleri

MADENİN ADI	ÜRETİM (ton)		REZERVLER** (2002)	
	(2001)	(2002)*	REZERV (ton)	BAZ REZERV (ton)
Alüminyum	24.400.000	25.400.000	-	-
Antimon	151.000	141.000	1.800.000	3.900.000
Arsenik	35.500	35.000	-	-
Asbest	2.050.000	2.040.000	-	-
Barit	6.700.000	6.000.000	200.000	750.000
Boksit	138.000.000	141.000.000	22.000.000.000	33.000.000.000
Bor	4.600.000	4.800.000	-	-
Kadmiyum	18.200	18.700	600.000	1.800.000
Çimento	1.700.000.000	1.720.000.000	-	-
Krom	12.100.000	13.000.000	1.600.000.000	7.100.000.000
Kobalt	36.700	36.900	6.700.000	13.000.000
Bakır	13.700.000	13.400.000	480.000.000	950.000.000
Diatomit	1.700.000	1.800.000	910.000.000	-
Feldspat	9.500.000	9.900.000	-	-
Fluorit	4.530.000	4.530.000	230.000.000	480.000.000
Garnet	283.000	285.000	-	-
Altın	2.570	2.530	42.500	89.000
Grafit	826.000	810.000	74.000.000	270.000.000
Jips	104.000.000	103.000.000	-	-
Demir Cevheri	1.060.000.000	1.100.000.000	150.000.000.000	330.000.000.000
Disten Grubu	355.000	355.000	-	-
Kurşun	3.100.000	2.900.000	68.000.000	140.000.000
Kireç	118.000.000	116.000.000	-	-
Manganez	7.600.000	7.600.000	300.000.000	5.000.000.000
Civa	1.400	1.400	120.000	240.000
Mika	300.000	280.000	-	-
Nikel	1.330.000	1.320.000	61.000.000	140.000.000
Azot	106.000.000	107.000.000	-	-
Perlit	1.710.000	1.800.000	700.000.000	7.700.000.000
Fosfat	126.000.000	133.000.000	17.000.000.000	50.000.000.000
Potas	26.400.000	27.000.000	8.300.000.000	17.000.000.000
Pomza	12.800.000	12.500.000	-	-
Tuz	225.000.000	225.000.000	-	-
Nadir Toprak Elementleri	*83.500	85.500	88.000.000	150.000.000
Gümüş	18.700	18.800	270.000	520.000
Stronsiyum	370.000	360.000	6.800.000	12.000.000
Kükürt	57.300.000	58.000.000	-	-
Talk+Pirofillit	8.920.000	9.120.000	-	-
Kalay	222.000	231.000	6.100.000	11.000.000
Vanadyum	58.000	67.000	13.000.000	38.000.000
Vermikülit	305.000	370.000	50.000.000	200.000.000
Çinko	8.850.000	8.900.000	200.000.000	450.000.000
Zirkon	900.000	910.000	37.000.000	72.000.000
Titanyum	5.000.000	4.900.000	470.000.000	820.000.000
Sodyum Sülfat	-	-	3.300.000.000	4.600.000.000
Soda (Doğal+Sentetik)	35.100.000	33.000.000	24.000.000.000	40.000.000.000

KAYNAK: Mineral Commodity Summaries – 2003

*: Tahmini

** : Rezerv sınıflandırması ekte verilmiştir.

Kaynak :MTA Genel Müdürlüğü, www.mta.gov.tr

Çizelge : GSMH'nin sektörel dağılımı

SEKTÖRLER	1999 Yılı, 1 \$ = 417.580 TL			2000 Yılı, 1 \$ = 623.749 TL		
	x milyar TL	x milyar \$	(%)	x milyar TL	x milyar \$	(%)
Tarım ve hayvancılık	11.634.000	27,9	14,8	17.540.631	28,1	13,9
Sanayi	17.973.000	43,0	22,9	29.027.782	46,6	23,2
Maden	883.000	2,1	1,14	1.422.903	2,3	1,14
İmalat	14.839.000	35,5	18,90	23.888.136	38,4	19,20
Enerji	2.250.000	5,4	2,80	3.716.743	5,9	2,90
İnşaat	4.340.000	10,4	5,5	6.483.106	10,3	5,1
Ticaret	14.780.000	35,5	18,9	24.906.513	39,9	19,8
Ulaşım	10.711.000	25,6	13,8	17.645.564	28,3	14,1
Diğer	18.804.000	45,0	24,1	29.992.533	48,1	23,9
GSMH	78.242.000	187,4	100,0	125.596.129	201,4	100,0

Kaynak: DPT

SEKTÖRLER	2001 Yılı, 1 \$ = 1.222.921 TL			2002 Yılı, 1 \$ =1.504.597 TL		
	x milyar TL	x milyar \$	(%)	x milyar TL	x milyar \$	(%)
Tarım ve hayvancılık	21.521.043	17.6	12.2	32.933.706	21.9	12.0
Sanayi	45.881.452	37.5	26.0	70.034.336	46.6	25.6
Maden	2.135.427	1.74	1.20	2.914.077	1.9	1.06
İmalat	36.730.882	30.1	20.8	55.764.399	37.1	20.4
Enerji	7.015.153	5.7	3.9	11.355.859	7.6	4.2
İnşaat	9.240.878	7.6	5.3	11.495.788	7.6	4.2
Ticaret	37.403.001	30.6	21.2	56.111.341	37.3	20.5
Ulaşım	28.159.160	23.1	15.9	41.591.326	27.6	15.2
Diğer	34.278.419	28.1	19.4	61.299.000	40.7	22.5
GSMH	176.483.953	144.5	100	273.463.168	181.8	100,0

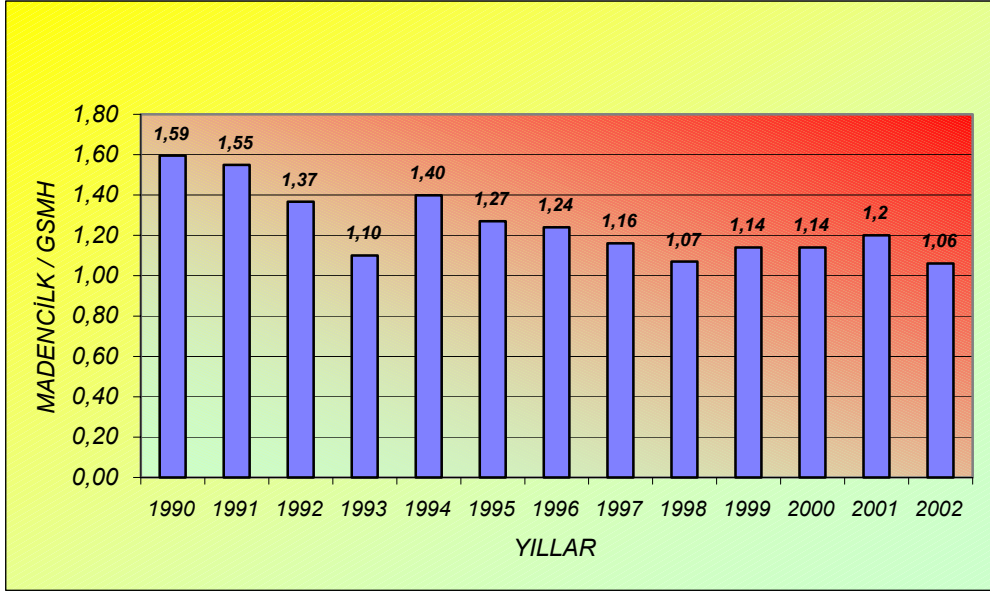
Kaynak: DPT

Çizelge : GSMH'nin yıllara göre dağılımı

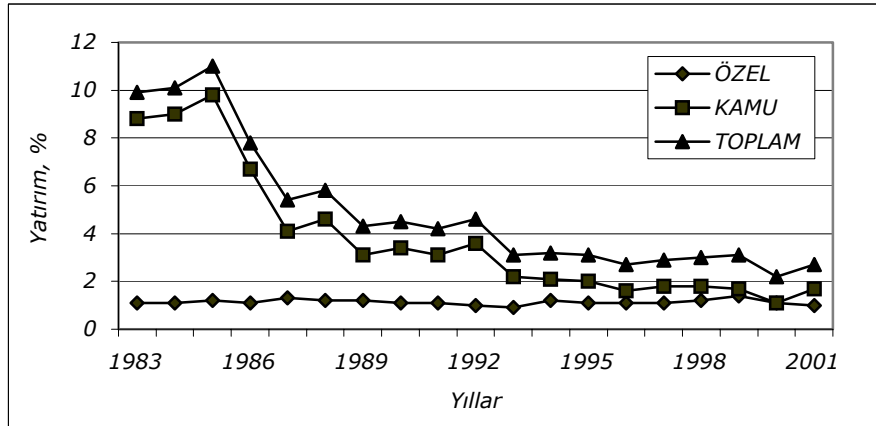
YILLAR	TL/\$	GSMH milyar \$	Madencilik Milyon \$
1993	10.985	181,8	1.986
1994	29.704	130,9	1.821
1995	45.705	171,9	2.156
1996	81.137	184,6	2.256
1997	151.230	196,4	2.228
1998	260.034	203.9	2.122
1999	417.580	187.3	2.116
2000	623.749	202.0	2.282
2001	1.222.921	144.5	1.747
2002	1.504.597	181.8	1.937

Kaynak: DPT

Grafik : Madenciliğin GSMH içindeki yeri



Grafik : Madenciliğin toplam yatırımlar içindeki payı



Çizelge: Türkiye'de istihdamın sektörel dağılımı, %

YILLAR	TARIM	SANAYİ				HİZMETLER	TOPLAM
		Madencilik	İmalat	Elek.,Gaz,Su	Sanayi Toplam		
1923	89,95	0,33	3,16	0,03	3,52	6,53	100
1950	84,28	0,90	5,48	0,05	6,43	9,29	100
1960	74,10	1,19	7,03	0,12	8,33	17,57	100
1970	63,24	1,19	10,27	0,17	11,62	25,13	100
1980	53,24	1,25	13,12	0,28	14,65	32,11	100
1990	46,88	1,06	14,18	0,36	15,60	37,52	100
1997	41,87	0,78	15,87	0,56	17,21	40,92	100
1998	42,30	0,73	15,49	0,54	16,77	40,93	100

Çizelge: Türkiye’de istihdamın sektörel artışı, %

YILLAR	TARIM	SANAYİ				HİZMETLER	TOPLAM
		Madencilik	İmalat	Elek.,Gaz,Su	Sanayi Toplam		
1924-1930	2,09	11,12	4,21	0,58	4,96	6,08	2,49
1931-1940	1,79	6,06	6,76	8,67	6,68	0,83	1,96
1941-1950	1,73	2,40	1,66	4,53	1,78	4,23	1,94
1951-1960	1,19	5,40	5,09	10,57	5,19	9,25	2,51
1961-1970	-0,12	1,45	5,4	5,50	4,91	5,17	1,48
1971-1980	0,14	2,42	4,41	7,07	4,27	4,41	1,88
1981-1990	0,39	0,04	2,46	4,25	2,31	3,27	1,67
1991-1998	0,32	-0,97	2,76	6,99	2,54	2,73	1,62
1924-1950	1,84	6,96	4,19	4,99	4,40	3,43	2,09
1951-1998	0,39	1,04	4,07	6,85	3,89	5,04	1,84
1924-1998	0,91	3,02	4,11	6,17	4,07	4,45	1,93

Çizelge: Dünya ve Türkiye Maden Rezervleri

HAMMADDE	BİRİM	DÜNYA REZERVİ	TÜRKİYE REZERVİ	DÜNYA ÜRETİMİ	TÜRKİYE ÜRETİMİ
Altın	ton, Au	43.000	340	1.918	-
Antimuan	ton, Sb	4.200.000	97.500	64.225	1.465
Arsenik	ton, As ₂ O ₃	1.000.000	-	32.544	-
Asbest	ton	çok büyük	7.928.000	4.196.818	-
Bakır	ton, Cu	321.000.000	2.313.000	9.477.043	38.151
Barit	ton	170.000.000	36.000.000	5.581.966	425.500
Berilyum	ston, Be	421.000	-	-	-
Bizmut	ton, Bi	110.000	-	-	-
Boksit	ton	21.800.000.000	53.442.000	107.387.912	574.273
Bor	ton, B ₂ O ₃	627.000.000	489.425.000	3.607.239	1.979.000
Civa	ton, Hg	130.000	7.296	5.845	96
Çinko	ton, Zn	150.000.000	1.071.017	7.104.712	39.194
Demir	ton	64.600.000.000	77.880.000	557.019.000	2.452.960
Diatomit	ston	800.000.000	58.000.000	1.717.800	12.000
Disten	ton	112.000.000	3.800.000	-	-
Elmas	karat	980.000.000	-	-	-
Feldspat	ton	1.000.000.000	410.533.000	5.504.000	84.900
Fluorit	ton, CaF ₂	209.000.000	1.048.000	5.450.000	-
Fosfat	ton, P ₂ O ₅	11.990.000.000	60.000.000	48.761.000	-
Grafit	ton	21.015.000	-	650.000	-
Gümüş	ton, Ag	280.000	5.136	14.854	24
Kadmiyum	ton, Cd	535.000	-	18.400	-
Kalay	ton, Sn	5.900.000	-	236.600	-
Kobalt	ton, Co	3.310.000	-	24.900	-
Krom	ton, Cr ₂ O ₃	1.361.000.000	1.565.000	5.905.000	553.000
Kurşun	ton, Pb	70.000.000	862.300	3.338.000	14.138
Kükürt	ton, S	1.400.000.000	626.000	56.805.000	133.305
Linyit	ton	328.637.000.000	7.739.000.000	1.261.500.000	52.500.000
Lityum	ton, Li ₂ O	2.210.000	-	12.396	-
Manezit	ton, MgO	2.500.000.000	44.000.000	12.691.000	1.343.000
Manganez	ton, Mn	900.000.000	1.236.000	9.176.000	-
Mika	ston	2.600.000.000	-	-	-
Mobilden	ton	5.530	-	-	-
Nadir Toprak	ton, Ni-oksidi	83.900.000	-	69.300	-
Nikel	ton, Ni	700.000.000.000	-	908.700	-
Perlit	ton	56.000.000	174.200.000	-	100.000
PGM	Kg	çok büyük	-	283	-
Pomza	ton	9.460.000.000	1.930.000.000	-	-
Potaş	ton, K ₂ O	3.300.000.000	-	30.600.000	-
Sodyum Sülfat	ton	6.800.000	140.000.000	-	-
Stransiyum	ton Sr	377.000.000	850.000	-	-
Talk+Profillit	ton	707.883.000.000	300.000	7.800.000	6.300
Taşkömürü	ton	24.200.000.000	146.000.000	36.000.000	6.258.000
Trona	ton	çok büyük	233.000.000	-	-
Tuz	ton %88-93 NaCl	-	5.153.000.000	182.000.000	1.740.000
Tungsten	ton, W	2.350.000	-	49360WO ₃	-
Vanadyum	ton, V	4.268.300	-	57.065	-
Zirkonyum	ton, ZrO ₂	49.000.000	-	937.200	-
Bentonit	ton	-	229.543.000	-	-
Dolomit	ton, %15 MgO	-	17.206.000.000	-	-
Kaolen	ton, %11-37Al ₂ O ₃	-	85.710.000	25.823.000	238.250
Kuvars	ton, %90-97	-	511050 00	-	-
Kumu	SiO ₂	-	-	-	-
Kuvarsit	ton, %90-98SiO ₂	-	1.823.000.000	-	-
Lületaşı	sandık	-	1.483.000	-	-
Sepiolit	ton, %50-90	-	254.000	-	-
Zeolit	m ³	17.931.000	-	-	-
Zımpara	ton	-	3.630.000	-	-
Aluminyum	tonizabe ürün	Boksit rezervi	Boksit rezervi	18.039.946	60.000
Doğal Gaz	m ³	-	-	2 trilyon	174.000.000
Petrol	ton	150.200.000.000	100.000.000	5.000.000.000	3.000.000
Jips	-	-	-	92.630.000	-
Uranyum	ton, U ₃ O ₈	-	-	52.900	-
Kırma Taş	ton	-	-	100.000.000	-
Mermer	ton	-	-	31.411.683	1.197.500
Sıcak su	-	çok	çok	-	-

Kaynak: MTA Raporları, Mining Magazine Annual Reports 1990-95, Maden İşleri Genel Müdürlüğü, Türkiye Rezervi= Gör+Muhtemel

Çizelge : Türkiye Kömür Rezervleri

		2001 YILI TÜRKİYE VE KÖMÜR REZERVLERİ									
REZERVLER		R E Z E R V					KİMYASAL ÖZELLİKLER				
		1000 Ton	Mümkün	Muhtemel	Görünür	Hazır	TOPLAM	Nem (%)	Kül (%)	Kükürt (%)	Uçucu Mad. (%)
ADL	Alpagut		2.485	15.320	50	17.805	23	23	1,6	39	3.150
	Ayva		7.430	6.606		14.036	23	46	1	22	1.470
	Evlik			2.255		2.255	32	25	1,7	27	2.290
	Çankırı			50.710		50.710	48	26	0,6	17	1.090
TOPLAM			9.895	74.893	50	84.838					
DU	Aşkale			130	86	216	16	38	3,7	42	3.400
	İspir	1.558		4.026	54	5.638	35	19	0,2	31	2.570
	Pekecik		2.557		20	2.577	22	43	0,5	14	1.150
	Karlıova			88.221	441	88.662	47	24	0,6	16	1.460
TOPLAM		1.558	2.557	92.377	601	97.083					
OLİ	Balkaya			724	89	793	12	41	0,6	22	3.240
	Karaközü	479		5	59	543	10	35	2,6	35	3.700
TOPLAM		479		729	128	1.336					
GAL	Şirnak	6.300	13.260	10.987	1.556	32.113	6	31	4,5	39	5.330
	Silopi	1.000	16.210	31.803	626	49.639	6	31	4,0	30	5.310
TOPLAM		7.300	29.470	42.800	2.182	81.752					
ÇLİ	ÇAN			90.985	250	91.235	23	25	4,2	30	3.000
TLİ	SARAY		105.570	23.582	52	129.204	45	16	1,9	20	2.110
KLİ	Keleş			26.348	503	26.851	34	26	1,5	26	1.900
	Davutlar	1.580	19.945	17.557		39.062	31	26	4,5		2.340
TOPLAM		1.580	19.945	45.905	503	67.913					
BLİ	ORHANELİ			41.682	104	41.786	24	24	2	34	2.500
İLİ	İlgin			9.462	1.525	10.987	50	11	1,1	26	2.180
	Beyşehir			81.011	71	81.082	48	25	1,1	17	1.110
	Ermek		2.276	2.512	33	4.821	27	23	4,7	23	3.330
TOPLAM			23.684	190.476		214.160	43	26	2,2	20	1.350
SLİ	SEYİTÖMER			149.422	8.833	158.255	32	43	1,2	22	2.080
GLİ	TUNÇBİLEK			319.267	16.111	335.378	15	41	1,6	25	2.580
ELİ	Soma		6.300	112.714	6.442	125.456	15	36	1,2	26	2.940
	Deniz		11.000	189.956	2.483	203.449	18	40	1,2	20	2.080
	Eynez	22.439	60.200	212.679	1.902	297.220	13	33	1,3	27	3.150
TOPLAM		22.439	77.500	515.359	10.827	626.125					
GÖLÜ	GÖRÜNÜK		1.000	38.150	50	39.200	24	26	1,8	25	2.750
OAL	ÇAYIRHAN	15.000	83.000	283.731	1.455	383.186	20	38	3,6	25	2.370
GEÜ	Eskişehir			99.001	993	99.994	38	19	3,0	27	2.200
	Tınaz			31.921	3.496	35.417	33	26	2,3	25	2.150
	Bağyaka			6.089		6.089	33	26	2,3	25	2.150
TOPLAM				136.991	4.379	143.370					
YLİ	Seldköy			37.328	2.071	39.399	34	26	3,2	29	2.190
	İkizköy			76.989	100	77.089	34	26	3,2	29	2.190
	Hösamlar			89.420	400	89.820	30	33	3,1	27	1.650
	Karacahisar			85.770		85.770	28	28	4,3	15	2.260
TOPLAM				299.507	2.571	302.078					
TKİ	TOPLAMI	48.336	354.897	2.440.851	49.725	2.893.809					
TEAŞ	ELBİSTAN	A			416.203	416.203	53	19	1,5-2	19	1.170
		B			850.000	850.000	53	20	1,5-3	19	1.190
		C			350.000	350.000	52	22	1,5-4	19	1.130
		D+E+F			1.610.000	1.610.000					1.150
	TOP.			3.226.203	3.226.203	50-55	17-21	1,5-2	19	1.150	
KANGAL			155.049		155.049	48-52	19-21	3	20	1.280	
TOPLAM				3.381.252		3.381.252					
ÖZEL TESEBBÜS		415.308*	497.831	1.130.890		2.043.829					
TÜRKİYE TOPLAMI		483.644	852.528	6.952.993	49.725	8.318.890					

* 307,8 milyon tonu kaynak+potansiyel kategorisindedir.

Kaynak:TKİ, 2001

TOPLAM İHRACAT, x 10⁶ \$

Yıllar	1999	2000	2001	2002
OECD Ülkeleri	18.056	19.006	20.615	22.988
-ABD	2.437	3.135	3.126	3.229
AB Ülkeleri	14.348	14.510	16.118	18.059
-Almanya	5.470	5.180	5.367	5.811
-İtalya	1.685	1.789	2.342	2.237
-İngiltere	1.830	2.037	2.175	2.987
-Fransa	1.570	1.657	1.895	2.108
-Hollanda	932	874	892	1.026
-İspanya	751	714	950	1.082
-Belçika-Luksenburg	623	647	688	667
-Yunanistan	407	438	476	574
EFTA Ülkeleri	362	324	316	404
Diğer Avrupa Ülkeleri	1.202	2.278	2.658	3.371
Orta Doğu Ülkeleri	2.205	2.553	3.582	3.445
-Suudi Arabistan	367	387	501	535
Afrika Ülkeleri	1.659	1.373	1.521	1.648
BDT Ülkeleri	1.531	1.649	1.978	2.258
TOPLAM	26.587	27.775	31.334	35.081

TOPLAM İTHALAT, x 10⁶ \$

Yıllar	1999	2000	2001	2002
OECD Ülkeleri	28.326	35.682	26.007	32.567
-ABD	3.081	3.911	3.261	3.050
-Japonya	1.393	1.621	1.307	1.445
AB Ülkeleri	21.416	26.610	18.280	23.124
-Almanya	5.881	7.198	5.335	6.967
-İtalya	3.192	4.333	3.484	4.102
-Fransa	3.128	3.532	2.284	3.007
-İngiltere	2.190	2.748	1.914	2.416
-Hollanda	1.316	1.584	1.042	1.303
-Belçika-Luksenburg	1.133	1.661	985	1.266
EFTA Ülkeleri	926	1.155	1.481	2.400
Diğer Avrupa Ülkeleri	938	6.319	5.269	6.267
Orta Doğu Ülkeleri	1.987	4.155	3.303	3.619
-Suudi Arabistan	579	692	730	788
Afrika Ülkeleri	1.690	2.714	2.819	2.611
BDT Ülkeleri	3.732	5.693	4.630	5.447
-Rusya Fedarasyonu	2.372	3.887	3.436	3.855
TOPLAM	40.687	54.503	41.399	50.832

MADEN İHRACATI, x 10⁶ \$

Yıllar	1998	1999	2000	2001	2002
	361	380	396	346	344

Kaynak:DTM, (Uluslararası Standart Ticaret Sınıflamasına göre)

MADEN İTHALATI, x 10⁶ \$

Yıllar	1998	1999	2000	2001	2002
	796	551	909	506	985

Maden İhracat İstatistikleri

Yıllar	Maden İhracatı (\$)	Değişim (%)	Maden ihracatının Türkiye toplam ihracatı içindeki payı (%)
1992	335.400.000	-	2.28
1993	301.600.000	-10.07	1.96
1994	376.100.000	24.70	2.07
1995	563.000.000	49.69	2.60
1996	541.600.000	-3.80	2.28
1997	596.729.725	10.17	2.17
1998	531.651.983	-10.91	1.97
1999	577.464.276	8.74	2.17
2000	568.945.463	-1.47	1.82
2001	572.882.846	0.69	1.84
2002	684,659,766	19,51	1.95

Kaynak: İMMİB

Çizelge: Maden ihracatı, 1992-1996

İHRAÇ EDİLEN ÜRÜNLER	1992		1993		1994		1995		1996	
	MİKTARI TON	DEĞERİ \$	MİKTARI TON	DEĞERİ \$	MİKTARI TON	DEĞERİ \$	MİKTARI TON	DEĞERİ \$	MİKTARI TON	DEĞERİ \$
BORATLAR VE KONSANTRELERİ	606.939	121.057.497	616.286	114.097.231	679.355	132.893.943	736.691	143.745.934	748.613	146.607.996
MERMER VE SERT TAŞLAR	116.839	44.550.057	165.560	49.945.479	226.062	59.800.000	286.000	77.600.000	342.822	90.723.000
KROM CEVHERİ	436.420	32.173.854	338.560	19.397.832	631.672	34.256.993	1.071.942	98.038.847	564.588	62.798.990
MANYEZİT	166.353	38.309.443	142.462	32.316.939	196.659	40.413.295	223.366	45.468.312	191.444	38.309.482
BAKIR CEVHERİ	64.759	12.012.144	80.121	7.422.000	40.890	9.424.610	78.005	32.683.231	117.085	29.961.643
FELDSPAT, FLORSPAT	251.887	6.279.577	343.895	7.289.716	514.120	10.321.146	736.371	13.327.459	741.981	16.667.011
ÇİNKO	8.280	1.585.971	0	0	10.785	2.823.678	70.452	13.157.446	81.814	15.800.252
POMZA	109.082	11.105.577	101.846	11.036.720	87.148	9.600.438	189.893	11.211.500	181.681	10.721.499
BARİT	36.125	2.666.904	51.919	3.625.550	69.505	4.380.029	107.436	6.385.760	133.691	8.906.663
KAOLİN VE KAOLİNLİ KİLLER	70.064	1.857.621	92.347	2.473.426	181.285	4.181.183	296.657	6.848.735	223.835	5.323.523
PERLİT	145.237	2.976.747	171.228	3.648.848	165.954	3.502.570	199.862	4.313.369	186.078	3.901.627
ALUMİNYUM CEVHERLERİ	66.530	1.875.200	48.650	1.484.000	30.360	767.303	15.400	431.180	21.000	357.000
KUVARS, KUVARSİT	21.950	737.227	3.028	263.409	5.815	479.084	27.134	1.300.794	23.197	1.078.227
KURŞUN	998	316.892	0	0	4.780	1.087.600	900	94.500	1.216	154.129
SELESTİN	38.565	2.664.900	43.700	2.971.600	22.000	1.496.000	25.020	1.701.700	49.361	3.406.779
BENTONİT	24.701	1.554.342	41.695	2.198.816	50.106	2.393.710	55.906	3.063.957	102.571	2.983.765
ALÇI TAŞI, ALÇILAR	2.723	309.590	5.542	889.234	7.835	982.097	9.223	1.209.767	17.697	2.347.965
DİĞER MADENLER		7.573.008		1.302.673		9.215.628		17.503.829		30.777.347
TOPLAM		289.606.551		260.363.473		328.019.307		478.086.320		470.826.898

MADEN ÜRÜNLERİ İHRACATI										
FERRO KROM	74.156	45.106.000	94.572	45.523.730	91.714	44.661.872	83.423	81.177.273	101.922	66.098.468
DİĞER MADEN ÜRÜNLERİ		84.321.627		10.012.036		922.743		3.786.386		5.203.804
TOPLAM		129.427.627		55.535.766		45.584.615		84.963.659		71.302.272
GENEL TOPLAM		419.034.178		315.899.239		373.603.922		563.049.979		542.129.170

Kaynak: İMMİB Raporları

Çizelge: Maden ihracatı, 1997-2001

İHRAÇ EDİLEN ÜRÜNLER	1997		1998		1999		2000		2001	
	MİKTARI TON	DEĞERİ x 1.000 \$	MİKTARI TON	DEĞERİ x 1.000 \$	MİKTARI TON	DEĞERİ x 1.000 \$	MİKTARI TON	DEĞERİ x 1.000 \$	MİKTARI TON	DEĞERİ x 1.000 \$
BORATLAR VE KONSANTRELERİ	752.722	143.071	650.318	128.967	665.905	122.601	577.175	108.144	506.342	101.443
MERMER VE SERT TAŞLAR	487.964	119.431	535.694	128.521	571.432	150.598	731.448	188.707	1.094.599	223.533
KROM CEVHERİ	654.589	62.618	588.909	52.078	553.338	37.165	471.451	38.712	363.527	26.842
MANYEZİT	192.361	38.437	206.470	38.155	227.098	37.556	235.273	35.399	230.356	36.076
BAKIR CEVHERİ	197.199	52.445	151.532	32.530	206.443	46.682	190.565	51.357	175.723	37.549
FELDSPAT,FLORSPAT	1.127.779	23.857	1.355.265	24.969	1.978.905	36.034	2.166.469	41.920	2.202.928	44.250
ÇİNKO	78.505	21.103	77.893	16.986	68.571	73.796	15.926	17.019	56.379	9.422
POMZA	136.587	8.140	153.975	8.193	139.676	6.944	114.486	5.638	106.535	4.938
BARİT	163.967	8.603	127.714	8.473	54.133	3.453	99.008	5.552	140.764	7.085
KAOLİN VE KAOLİNLİ KİLLER	149.426	3.990	145.933	5.638	254.059	7.515	262.745	7.531	210.890	5.581
PERLİT	223.966	4.388	169.886	3.787	149.969	3.548	143.477	3.332	210.695	4.654
ALUMİNYUM CEVHERLERİ	20	5	320	75	70	11	135	26	12	8,7
KUVARS, KUVARSİT	21.639	1.059	15.620	1.216	14.824	1.519	22.229	1.981	24.317	2.525
KURŞUN	200	32	500	68	1.000	154	4.089	361	8.187	1.853
SELESTİN	47.250	3.307	32.040	2.179	58.540	3.923	25.000	1.662	64.905	4.060
BENTONİT	69.324	2.753	90.582	4.214	104.671	4.585	126.566	5.446	117.727	5.527
ALÇI TAŞI, ALÇILAR	25.781	3.369	48.585	5.539	65.350	6.143	81.645	8.445	176.124	13.114
DİĞER MADENLER		26.843		23.794		16.605		21.326		25.230
TOPLAM		523.451		485.382		500.962		542.555		553.721
MADEN ÜRÜNLERİ İHRACATI										
FERRO KROM	113.410	67.604	74.632	40.277	167.761	68.830	37.871	19.888	20.217	12.056
DİĞER ÜRÜNLERİ		5.674		5.969		7.479		6.510		7.105
TOPLAM		73.278		46.246		76.309		26.389		19.161
GENEL TOPLAM		596.729		531.637		577.272		568.945		572.882

Kaynak: İMMİB Raporları

2002 YILI
MADEN VE MADEN DIŐI İHRACATI
Ürünler İtibariyle İstatistik Verileri (TÜRKİYE GENELİ)

	2001 OCAK-ARALIK		2002 OCAK-ARALIK		DEĞİŐİM	
	USA \$	TON	USA \$	TON	(%)	(\$)
TUZ	1.307.390	29.926,875	2.075.730	48.433,786	58,77	61,84
KAVRULMAMIŐ DEMİR PİRLERİ	540	3,000	0	0	-100,00	-100,00
KÜKÜRT	253.474	2.721,000	232.668	2.531,200	-8,21	-6,89
GRAFİT	3.282	6,090	3.121	3,050	-4,91	-49,92
KUVARS,KUVAZİT	2.500.615	24.101,278	4.075.875	41.138,378	62,99	70,69
KAOLİN VE KAOLİNLİ KİLLER	5.581.010	210.890,240	5.533.355	232.526,172	-0,85	10,26
BENTONİT	5.529.676	117.727,408	6.177.362	122.315,825	11,71	3,90
DİĞER KİLLER	2.135.860	30.190,742	1.528.036	27.662,013	-28,46	-8,38
TABİİ KALSİYUM FOSFATLAR	565.651	2.242,650	1.350	4,500	-99,76	-99,80
BARİT,WHİTHERİT	7.085.016	140.764,448	5.820.474	117.847,435	-17,85	-16,28
SİLİSLİ FOSİL UNLARI,SİLİSLİ TOPRAKLARI	49.339	513,305	193.105	4.651,767	291,38	806,24
POMZA	4.937.935	106.533,876	6.457.475	125.321,915	30,77	17,64
ZİMPARA VE DİĞER TABİİ AŐINDIRICILAR	1.435.072	13.243,112	1.280.995	15.159,568	-10,74	14,47
DOLOMİT	528.996	25.803,850	561.445	12.673,166	6,13	-50,89
MANYEZİT	36.075.843	230.356,056	37.659.687	265.876,591	4,39	15,42
ALÇI TAŐI , ALÇILAR	13.086.848	175.728,740	17.829.665	227.004,601	36,24	29,18
AMYANT	258	5,277	1.112	0,630	330,64	-88,06
MİKA	45.167	337,755	80.512	505,016	78,25	49,52
TABİİ STEATİT,TALK	32.564	123,898	62.008	270,480	90,42	115,31
TABİİ KRİOLİT VE SİOLİT	755.663	9.244,000	348.774	4.727,200	-53,85	-48,86
TABİİ BORATLAR VE KONSANTRELERİ	102.709.687	513.334,580	90.478.983	437.526,298	-11,91	-14,77
FELDSPAT	44.250.420	2.282.928,899	43.861.281	2.315.796,393	-0,88	1,44
PERLİT	4.654.246	211.030,839	5.584.614	223.423,074	19,99	5,87
TABİİ MAGNEZYUM SÜLFATLAR	0	0	525	15,000	100,00	100,00
TOPRAK BOYALAR VE MİKALİ TABİİ DEMİR OKS	2.169.087	47.995,360	4.759.470	124.953,712	119,42	160,35
LÜLE TAŐI	188.653	15,018	49.034	16,389	-74,01	9,13
SELESTİN	4.060.790	64.905,000	4.383.652	68.718,240	7,95	5,88
DİĞER MİNERAL MADDELER	1.014.485	18.514,567	575.010	18.817,427	-43,32	1,64
TOPLAM	240.957.568		239.615.318		-0,56	4,20
METALİK CEVHERLER,METAL KÜL VE KAL.İLE Dİ	.		.		.	
DEMİR CEVHERLERİ	412.101	32.500,000	110.005	1.511,090	-73,31	-95,35
MANGANEZ CEVHERLERİ	23.520	560,000	240.040	5.651,700	920,58	909,23
BAKIR CEVHERLERİ	37.549.059	175.723,485	50.120.393	234.791,089	33,48	33,61
NİKEL CEVHERLERİ	0		0		0,00	0,00
KOBALT CEVHERLERİ	3.099	1,720	48	10	-98,46	-99,42
ALÜMİNYUM CEVHERLERİ	8.700	12,762	40.235	3.005,484	362,46	23.450
KURŐUN CEVHERLERİ	1.853.779	8.187,668	6.628.010	34.640,000	257,54	323,08
ÇİNKO CEVHERLERİ	9.422.703	56.379,702	12.762.582	77.392,982	35,45	37,27
ÇİNKO-KURŐUN CEVHERLERİ	2.077.000	12.000,000	1.807.500	9.320,000	-12,98	-22,33
KROM CEVHERLERİ	26.842.762	363.527,040	20.647.486	287.046,050	-23,08	-21,04
TUNGSTEN CEVHERLERİ	0		0		0,00	0,00
URANYUM CEVHERLERİ	0		0		0,00	0,00
TORYUM CEVHERLERİ	0		0		0,00	0,00
MOLİBDEN CEVHERİ	0		0		0,00	0,00

TİTANYUM CEVHERLERİ	284.121	1.047,720	124.417	426,200	-56,21	-59,32
ZİRKONYUM,NİOBYUM,TANTALYUM,VANADYU	600	1,000	0	0	-100,00	-100,00
KIYMETLİ METAL CEVHERLERİ(ALTIN VE PLATI	35.080	0,164	0	0	-100,00	-100,00
ANTİMUAN CEVHERLERİ	284.700	330,000	180.395	210,000	-36,64	-36,33
KALAY CEVHERLERİ	0		0		0,00	0,00
DİĞER METALİK CEVHERLER	11.030	22,060	0		-100,00	-100,00
GRANGÜLE CÜRUF VE DÖKÜNTÜLER	552.000	106.850,000	1.022.907	143.027,000	85,31	33,86
METAL KÜL VE KALINTILARI	7.314.243	2.556,500	8.601.966	3.506,510	17,61	37,16
DİĞER CÜRUF VE KÜLLER	0	0	24.431	4,172	100,00	100,00
TOPLAM	86.674.497		102.310.414		18,04	5,37
DOĞAL TAŞLAR (HAM VE İŞLENMİŞ)	.		.		.	
KAYAĞAN TAŞI	228.056	241,832	413.906	269,932	81,49	11,62
MERMER,ONİKS VE TRAV.HAM BLOK & PLAKAL	45.685.042	482.722,187	58.691.010	752.600,350	28,47	55,91
GRANİT HAM BLOK VE PLAKALAR	4.375.490	114.399,144	5.909.211	145.670,033	35,05	27,33
İNŞAATA ELVERİŞLİ DİĞER TAŞLAR - HAM	2.294.918	39.160,367	2.127.042	36.569,815	-7,32	-6,62
TABİİ TAŞLARDAN KALDIRIM VE DÖŞEME TAŞL	80.141	1.934,533	89.882	500,261	12,16	-74,14
TABİİ TAŞLARDAN KARO,RANÜL,PARÇA VE TOZ	3.298.812	6.028,063	3.221.054	7.210,864	-2,36	19,62
İŞLENMİŞ MERMER,TRAVERTEN	157.989.167	427.287,990	218.633.371	589.676,610	38,39	38,00
İŞLENMİŞ GRANİT	4.334.655	5.979,124	9.188.634	13.320,308	111,98	122,78
İNŞAATA ELVERİŞLİ DİĞER İŞLENMİŞ TAŞLAR	5.229.962	16.568,749	4.696.337	15.238,016	-10,20	-8,03
TOPLAM	223.516.243		302.970.448		35,55	42,65
MİNERAL YAKITLAR	.		.		.	
MİNERAL YAKITLAR	3.585.141	37.236,707	1.458.690	15.729,077	-59,31	-57,76
T O P L A M	3.585.141	37.236.707	1.458.690	15.729,077	-59,31	-57,76
KIYMETLİ VE Y.KIYM.TAŞLAR VE BUNLARDAN M	.		.		.	
KIYMETLİ TAŞLAR	142.041	16,440	70.981	13,607	-50,03	-17,23
KIYMETLİ VE YARI KIYMETLİ TAŞLARDAN EŞYA	21.795	2,921	21.095	3,693	-3,21	26,44
TAKLİT MÜCEVHERCİ EŞYASI	21.735	2,613	163.195	88,407	650,83	3.282,72
TOPLAM	185.571		255.270		37,56	381,06
MADEN TOPLAMI	554.919.020		646.610.140		16,52	10,81
MADEN DIŞI	.		.		.	
FERRO ALYAJLAR	.		.		.	
FERRO KROM	12.056.528	20.217,750	27.065.697	71.242,164	124,49	252,37
DİĞER FERRO ALYAJLAR	466.393	588,707	921.364	957,915	97,55	62,72
TOPLAM	12.522.921		27.987.061		123,49	247,01
DİĞERLERİ	.		.		.	
DOĞAL VEYA YAPAY AŞINDIRICI TOZ,KAUÇUK	3.748.540	685,675	5.319.691	1.054,484	41,91	53,79
CÜRUF YÜNÜ;KAYA YÜNÜ VB	2.449.604	4.542,949	3.818.041	6.861,620	55,86	51,04
İŞLENMİŞ MİKA VE MİKADAN EŞYA	4.583	2,693	7.658	4,173	67,10	54,99
DİĞER TAŞ VE MİNERALLERDEN EŞYA	417.580	999,218	756.593	1.336,522	81,19	33,76
DİĞER	16.419	7,789	160.582	135,523	878,05	1.636,96
TOPLAM	6.636.725		10.062.566		51,62	50,56
MADEN DISI TOPLAM	19.159.646		38.049.626		98,59	201,69
GENEL TOPLAM:	574.078.666		684.659.767		19,26	11,65

Kaynak :İMMİB

MADEN İHRACATI-2002

İHRAÇ ÜRÜNLERİ	2002		İHRAÇ ÜRÜNLERİ	2002	
	Miktar x ton	Değer x1.000 \$		Miktar x ton	Değer x1.000 \$
Tuz	46.397	1.987	Demir cevheri	315,4	49
Demir pritleri	14,9	7	Demir pritleri	159,3	21
Kükürt	2.530	232	Manganez	5.655	221
Grafit	2,5	3	Bakır konsantreleri	209.656	47.484
Kuvars-Kuvarsit	80.251	4.774	Kobalt	-	-
Kaolen-kil-bentonit	323.630	12.948	Aluminyum konsantreleri	3.005	40
Fosfatlar	4,5	1,4	Kurşun konsantreleri	42.390	7.840
Barit	117.862	5.912	Çinko konsantreleri	100.444	18.281
Diatomit-pomza- zımp.	122.783	7.895	Krom konsantreleri	265.296	19.737
Granit-yapıtışı	832.118	64.442	Molibden konsantreleri	-	-
Dolomit	12.552	554	Titanyum konsantreleri	427	124
Manyezit	265.831	37.447	Zirkonyum	-	-
Alçı taşı+kireç	254.372	19.131	Niob.-tantan.-vanadyum	-	-
Klinger-çimento	9.876.975	293.060	Antimuan konsantreleri	210,1	181,5
Amyant	3,2	1,1	Diğer konsantreler	185.585	11.840
Mika	503	76,8	Antrasit	12.061	1.196
Talk	249	58,8	Taşkömürü	978	52,4
Kriolit-şiolit	6.578	500	Linyit	2.590	121
Bor konsantreleri	244.660	52.467	Kok kömürü	600	101,4
Feldspat	2.162.841	40.112	Petrokok (kalsine edilmiş)	626	141,4
Florspat	181	28,7	Turba	345	74,2
Vermik-perlit-kloritler	190.243	5.075	TOPLAM		664.202
Diğer mineraller	486.346	9.712			

Kaynak:DTM, (Uluslararası Standart Ticaret Sınıflamasına göre)

MADEN İTHALATI-1998

İTHAL ÜRÜNLERİ	1998		İTHAL ÜRÜNLERİ	1998	
	Miktar x ton	Değer x1.000 \$		Miktar x ton	Değer x1.000 \$
<i>Tuz</i>	7.643	3.363	<i>Bakır konsantreleri</i>	8.219	2.283
<i>Demir pritleri</i>	17.437	596	<i>Nikel</i>	-	-
<i>Kükürt</i>	126.446	10.029	<i>Aluminyum konsantreleri</i>	24.844	4.549
<i>Grafit</i>	4.206	2.123	<i>Kurşun konsantreleri</i>	17,6	2,2
<i>Kuars-Kuarsit</i>	214.908	8.695	<i>Çinko konsantreleri</i>	83.377	18.942
<i>Kaolen-kil-bentonit</i>	156.678	24.250	<i>Krom konsantreleri</i>	19.496	4.871
<i>Fosfat</i>	1.041.910	45.032	<i>Molibden konsantreleri</i>	0,516	0,5
<i>Barit</i>	2.069	434	<i>Titanyum konsantreleri</i>	5.824	1.059
<i>Diatomit-pomza-zımpara</i>	1.148	991	<i>Zirkonyum</i>	1.679	757
<i>Granit-yapıtaşı</i>	52.694	11.277	<i>Niob.-tantan.-vanadyum</i>	0,05	0,295
<i>Dolomit</i>	771	267	<i>Antimuan konsantreleri</i>	1.108	1.006
<i>Manyezit</i>	15.164	8.664	<i>Diğer</i>	296.532	6.718
<i>Alçı taşı+kireç</i>	30.442	1.925	<i>Antrasit</i>	70.389	4.992
<i>Klinger-çimento</i>	309.423	18.630	<i>Taşkömürü</i>	8.380.435	453.846
<i>Amyant</i>	22.674	9.686	<i>Linyit</i>	22.580	1.215
<i>Mika</i>	81,1	126,7	<i>Kok kömürü</i>	589.762	56.879
<i>Talk</i>	8.576	3.049	<i>Petrokok (yakıt)</i>	1.136.158	42.040
<i>Kriolit</i>	4,3	4,6	<i>Toplam kömür ve petrokok</i>		558.972
<i>Bor konsantreleri</i>	39,4	10,7	<i>Petrokok (kalsine edilmiş)</i>	19.771	5.478
<i>Feldspat-siyenit-vermikolit</i>	26.442	3.488	<i>Turba</i>	29.144	4.238
<i>Diğer mineraller</i>	27.624	19.439	TOPLAM		922.921
<i>Demir cevheri</i>	3.857.735	141.774			
<i>Demir pritleri</i>	100	176	<i>Doğalgaz</i>		1.295.152
<i>Manganez</i>	46,1	15,1			

Kaynak:DTM, (Uluslararası Standart Ticaret Sınıflamasına göre)

MADEN İTHALATI-1999

İTHAL ÜRÜNLERİ	1999		İTHAL ÜRÜNLERİ	1999	
	Miktar x ton	Değer x1.000 \$		Miktar x ton	Değer x1.000 \$
<i>Tuz</i>	10.705	3.031	<i>Bakır konsantreleri</i>	18.369	6.320
<i>Demir pritleri</i>	86	95	<i>Kobalt</i>	-	-
<i>Kükürt</i>	133.554	7.604	<i>Aluminyum konsantreleri</i>	25.247	3.018
<i>Grafit</i>	5.067	2.228	<i>Kurşun konsantreleri</i>	2,1	5,9
<i>Kuvars-Kuvarsit</i>	225.985	7.507	<i>Çinko konsantreleri</i>	59.100	6.778
<i>Kaolen-kil-bentonit</i>	133.501	18.123	<i>Kalay konsantresi</i>	46	10,8
<i>Fosfat</i>	873.875	39.084	<i>Krom konsantreleri</i>	48.284	4.012
<i>Barit</i>	515	209	<i>Molibden konsantreleri</i>	0,667	1,0
<i>Diatomit-pomza-zımpara</i>	1.120	704	<i>Titanyum konsantreleri</i>	5.465	1.508
<i>Granit-yapıtaşı</i>	63.994	13.031	<i>Zirkonyum</i>	1.093	437
<i>Dolomit</i>	2.454	454	<i>Niob.-tantan.-vanadyum</i>	-	-
<i>Manyezit</i>	18.288	7.573	<i>Antimuan konsantreleri</i>	-	-
<i>Alçı taşı+kireç</i>	73.912	847	<i>Diğer konsantreler</i>	55.698	3.217
<i>Klinger-çimento</i>	309.023	17.017	<i>Antrasit</i>	104.829	6.527
<i>Amyant</i>	15.494	5.618	<i>Taşkömürü</i>	6.410.896	310.085
<i>Mika</i>	56,4	87,2	<i>Linyit</i>	9.200	330
<i>Talk</i>	8.443	2.871	<i>Kok kömürü</i>	444.975	34.335
<i>Kriolit</i>	0,550	1,9	<i>Petrokok (yakıt)</i>	1.401.313	28.804
<i>Bor konsantreleri</i>	0,9	2,1	<i>Toplam kömür ve petrokok</i>		380.081
<i>Feldspat-siyenit-vermikolit</i>	10.493	1.919	<i>Petrokok (kalsine edilmiş)</i>	25.874	4.242
<i>Diğer mineraller</i>	26.864	14.752	<i>Turba</i>	28.129	3.670
<i>Demir cevheri</i>	2.973.052	89.468	<i>Baryum karbonat</i>	0,010	0,074
<i>Demir pritleri</i>	0,05	0,025	<i>TOPLAM</i>		645.583
<i>Manganez</i>	123	56			
			<i>Doğalgaz</i>		1.466.828

Kaynak:DTM, (Uluslararası Standart Ticaret Sınıflamasına göre)

MADEN İTHALATI-2000

İTHAL ÜRÜNLERİ	2000		İTHAL ÜRÜNLERİ	2000	
	Miktar x ton	Değer x1.000 \$		Miktar x ton	Değer x1.000 \$
<i>Tuz</i>	26.341	4.409	<i>Bakır konsantreleri</i>	56.968	22.320
<i>Demir pritleri</i>	11,6	8,3	<i>Nikel</i>	6,1	55,8
<i>Kükürt</i>	107.173	7.688	<i>Aluminyum konsantreleri</i>	35.757	4.127
<i>Grafit</i>	6.250	2.526	<i>Kurşun konsantreleri</i>	-	-
<i>Kuvars-Kuvarsit</i>	234.296	9.244	<i>Çinko konsantreleri</i>	332,7	121,5
<i>Kaolen-kil-bentonit</i>	221.656	24.091	<i>Kalay</i>	6,0	3,8
<i>Fosfat</i>	667.998	29.467	<i>Krom konsantreleri</i>	69.470	5.108
<i>Barit</i>	626	220	<i>Tugsten</i>	18,4	10,4
<i>Diatomit-pomza-zımpara</i>	1.337	1.032	<i>Molibden konsantreleri</i>	0,035	0,018
<i>Granit-yapıtışı</i>	73.012	12.286	<i>Titanyum konsantreleri</i>	6.077	1.195
<i>Dolomit</i>	2.474	441	<i>Zirkonyum</i>	3.183	952
<i>Manyezit</i>	30.964	10.666	<i>Niob.-tantan.-vanadyum</i>	20	8,7
<i>Alçı taşı+kireç</i>	84.156	1212	<i>Antimuan konsantreleri</i>	-	15,5
<i>Klinger-çimento</i>	269.778	13.184	<i>Diğer konsantreler</i>	30.666	1.340
<i>Amyant</i>	19.445	6.475	<i>Antrasit</i>	7.926	7.926
<i>Mika</i>	117	154,3	<i>Taşkömürü</i>	13.049.182	603.185
<i>Talk</i>	12.809	3.391	<i>Linyit</i>	10.730	381
<i>Kriolit</i>	12.090	15.059	<i>Kok kömürü</i>	763.196	61.108
<i>Bor konsantreleri</i>	1.570	136,9	<i>Petrokok (yakıt)</i>	1.679.666	49.364
<i>Feldspat-siyenit-vermikolit</i>	38.335	4.885	<i>Toplam kömür ve petrokok</i>		722.000
<i>Diğer mineraller</i>	30.348	14.624	<i>Petrokok (kalsine edilmiş)</i>	28.608	5.149
<i>Demir cevheri</i>	4.095.102	115.503	<i>Turba</i>	31.635	3.652
<i>Demir pritleri</i>	-	-	<i>TOPLAM</i>		1.052.746
<i>Manganez</i>	79,6	23,2			
			<i>Doğalgaz</i>		3.078.657

Kaynak:DTM, (Uluslararası Standart Ticaret Sınıflamasına göre)

MADEN İTHALATI-2001

İTHAL ÜRÜNLERİ	2001		İTHAL ÜRÜNLERİ	2001	
	Miktar x ton	Değer x1.000 \$		Miktar x ton	Değer X1.000 \$
Tuz	12.144	2.257	Bakır konsantreleri	45.075	14.679
Demir pritleri	36	16,6	Kobalt	3,4	28,3
Kükürt	67.396	5.296	Aluminyum konsantreleri	25.323	3.509
Grafit	6.430	2.526	Kurşun konsantreleri	1,5	0,9
Kuars-Kuarsit	148.476	4.251	Çinko konsantreleri	416	125
Kaolen-kil-bentonit	1.095.755	17.382	Krom konsantreleri	101.278	6.932
Fosfat	497.120	22.430	Molibden konsantreleri	-	-
Barit	372	101	Titanyum konsantreleri	2.953	1.063
Diatomit-pomza-zım.	1.408	755	Zirkonyum	2.264	934
Granit-yapıtışı	50.065	8.487	Niob.-tantan.-vanadyum	10	4,2
Dolomit	3.510	532	Antimuan konsantreleri	-	-
Manyezit	23.373	8.804	Diğer konsantreler	16.265	904
Alçı taşı-kireç	67.085	1.183	Antrasit	119.374	6.940
Klinger-çimento	176.247	8.856	Taşkömürü	6.086.397	290.215
Amyant	10.585	3.298	Linyit	-	-
Mika	136	131	Kok kömürü	569.540	48.371
Talk	7.033	1.885	Petrokok (yakıt)	1.276.161	48.455
Kriolit	1,2	4,6	Toplam kömür ve petrokok		393.981
Bor konsantreleri	0,1	0,15	Petrokok (kalsine edilmiş)	8.075	1.303
Feldspat-siyenit-	36.154	4.063	Turba	20.240	2.362
Diğer mineraller	24.796	12.894	TOPLAM		613.179
Demir cevheri	2.620.485	82.143			
Demir pritleri	-	-			
Manganez	165,7	59,6	Doğalgaz		3.153.781

Kaynak:DTM, (Uluslararası Standart Ticaret Sınıflamasına göre)

MADEN İTHALATI-2002

İTHAL ÜRÜNLERİ	2002		İTHAL ÜRÜNLERİ	2002	
	Miktar x ton	Değer x1.000 \$		Miktar x ton	Değer x1.000 \$
Tuz	78.203	2.823	Bakır konsantreleri	61.301	13.480
Demir pritleri	52	29,5	Kobalt	1,7	30,1
Kükürt	127.779	6.384	Aluminyum konsantreleri	33.362	4.384
Grafit	7.010	2.635	Kurşun konsantreleri	-	-
Kuvars-Kuvarsit	193.545	5.266	Çinko konsantreleri	910	273
Kaolen-kil-bentonit	243.340	23.196	Krom konsantreleri	68.832	3.614
Fosfat	746.032	30.815	Molibden konsantreleri	35,5	8,4
Barit	202	89	Titanyum konsantreleri	5.875	2.319
Diatomit-pomza- zımp.	1.331	880	Zirkonyum	3.914	1.618
Granit-yapıtışı	59.560	9.387	Niob.-tantan.-vanadyum	-	-
Dolomit	5.685	1.007	Antimuan konsantreleri	60	36,9
Manyezit	50.237	16.138	Diğer konsantreler	58.311	1.899
Alçı taşı+kireç	84.435	1.253	Antrasit	213.743	12.384
Klinger-çimento	31.931	4.051	Taşkömürü	13.302.000	660.362
Amyant	13.976	3.891	Linyit	10.986	634,9
Mika	32,5	79,3	Kok kömürü	693.739	59.969
Talk	10.937	3.131	Petrokok (yakıt)	1.705.363	44.797
Kriolit-şiolit	1,1	4,7	Toplam kömür ve petrokok		778.142
Bor konsantreleri	2,4	33,7	Petrokok (kalsine edilmiş)	40.830	6.582
Feldspat-siyenit- vermikü.	19.655	2.461	Turba	25.739	3.147
Diğer mineraller	42.804	15.147	TOPLAM		1.100.454
Demir cevheri	5.114.161	155.986			
Demir pritleri	13.800	186,3			
Manganez	114,3	54,8	Doğalgaz		2.806.927

Kaynak:DTM, (Uluslararası Standart Ticaret Sınıflamasına göre)

2002 YILI
MADEN VE MADEN DIŐI İHRACATI
Ülke Grubu İstatistik Verileri (TÜRKİYE GENELİ)

ÜLKE / ÜLKE GRUBU	OCAK - ARALIK 2001	OCAK-ARALIK 2002	DEĞİŐİM
	(US \$)	(US \$)	(%)
AVRUPA BİRLİĐİ			
İTALYA	63.242.751,75	58.960.311,40	-6,77
İSPANYA	35.232.994,43	42.100.032,69	19,49
HOLLANDA	26.876.907,05	27.782.312,62	3,36
ALMANYA	17.039.722,91	23.016.488,28	35,07
AVUSTURYA	22.679.588,65	18.974.219,37	-16,33
BELÇİKA	15.887.402,78	15.301.642,92	-3,68
YUNANİSTAN	9.591.870,30	14.838.894,32	54,7
İNGİLTERE	10.504.120,52	13.373.016,90	27,31
FINLANDIYA	8.778.419,29	9.989.387,36	13,79
İSVEC	3.631.608,13	5.636.781,52	55,21
FRANSA	3.212.107,79	3.303.177,87	2,83
DANİMARKA	2.652.495,60	1.699.943,27	-35,91
PORTEKİZ	529.268,70	825.672,04	56
İRLANDA	388.139,70	671.007,71	72,87
LÜKSEMBURG		67.047,34	100
Ülke Grubu Toplamı :	220.247.397,66	236.539.935,66	7,39
DİĐER AVRUPA			
UKRAYNA	13.658.315,56	24.702.324,01	80,85
RUSYA FEDERASYONU	16.733.596,57	17.967.010,64	7,37
BULGARİSTAN	15.964.760,07	12.536.160,80	-21,47
ROMANYA	6.990.105,28	7.429.362,53	6,28
TÜRKMENİSTAN	5.972.895,20	5.846.726,72	-2,11
AZERBEYCAN-NAHCIVAN	3.039.851,73	3.735.409,67	22,88
KAZAKİSTAN	1.053.672,46	2.237.382,95	112,34
NORVEC	5.914.995,04	1.613.682,15	-72,71
POLONYA	1.971.877,80	1.483.629,21	-24,76
GÜRCİSTAN	417.724,58	887.497,28	112,45
SLOVAKYA	2.230.500,00	759.693,87	-65,94
MOLDAVYA	310.037,55	675.124,91	117,75
ÖZBEKİSTAN	1.112.602,55	554.786,75	-50,13
SLOVENYA	506.945,32	485.502,25	-4,22
YUGOSLAVYA FED.CUM.	761.133,70	466.147,93	-38,75
MAKEDONYA	973.553,57	452.368,52	-53,53
İSVİCRE	807.300,46	428.903,24	-46,87
BEYAZ RUSYA	599.516,98	355.573,51	-40,69
ARNAVUTLUK	61.499,49	310.823,88	405,4

MACARİSTAN	47.160,86	280.861,37	495,53
MALTA	135.828,63	206.561,04	52,07
CEK CUMHURİYETİ	15.456,00	148.415,37	860,24
LİTVANYA	70.949,29	104.694,18	47,56
TACİKİSTAN	103.459,56	71.306,78	-31,07
KIRGIZİSTAN	23.771,84	65.702,80	176,38
HIRVATİSTAN	16.870,23	29.706,27	76,08
MONAKO	.	12.786,80	100
IZLANDA	15.033,43	8.021,10	-46,64
LETONYA	7.621,48	7.133,61	-6,4
BOSNA-HERSEK	5.309,35	6.338,42	19,38
ESTONYA	.	2.609,56	100
TATARİSTAN	60.921,47	2.161,00	-96,45
CEUTA VE MELİLLA	8.536,80	.	-100
LİECHTENSTEIN	108.000,00	.	-100
DAĞİSTAN CUMHURİYETİ	7.522,30	.	-100
Ülke Grubu Toplamı :	79.707.325,18	83.874.409,20	5,22
KUZEY AFRİKA	.	.	.
MISIR	6.394.394,63	4.147.548,40	-35,13
TUNUS	3.119.713,58	2.680.874,72	-14,06
CEZAYİR	741.575,48	841.274,39	13,44
FAS	444.104,87	542.990,71	22,26
SUDAN	256.911,20	224.479,61	-12,62
LİBYA	28.299,94	116.952,76	313,26
Ülke Grubu Toplamı :	10.984.999,70	8.554.120,60	-22,12
BATI AFRİKA	.	.	.
CAD	296	275.586,90	93.003,68
GANA	12.229,66	178.593,42	1.360,33
NIJERYA	16.854,84	136.342,50	708,92
GİNE	.	60.662,99	100
KAPE VERDE	.	12.479,28	100
NIJER	.	12.144,00	100
SENEGAL	1.222,61	7.427,93	507,54
KAMERUN	.	3.134,52	100
GAMBIYA	8.496,00	775,5	-90,87
MORİTANYA	35	72	105,71
MALİ	13.014,70	.	-100
FİLDİŞİ SAHİLİ	4.516,00	.	-100
Ülke Grubu Toplamı :	56.664,81	687.219,04	1112,77
ORTA,DOĞU VE GÜN.AFR	.	.	.
GUNEY AFRİKA CUMHURİ	1.195.426,36	4.615.159,46	286,06
MAURİTİUS	213.355,20	228.305,00	7
LESOTHO	.	104.740,00	100

ETİYOPYA	.	4.826,40	100
KENYA	.	4.267,64	100
KONGO	.	12,13	100
BURUNDI	4.850,00	.	-100
ANGOLA	4.542,62	.	-100
SOMALI	28.000,00	.	-100
TANZANYA	80	.	-100
MADAGASKAR	8.610,00	.	-100
Ülke Grubu Toplamı :	1.454.864,18	4.957.310,63	240,74
KUZEY AMERİKA	.	.	.
AMERİKA BİRLEŞİK DEV	97.006.097,91	125.636.719,64	29,51
KANADA	4.061.473,22	2.806.904,19	-30,88
PORTO RİKO	26.747,00	12.068,60	-54,87
Ülke Grubu Toplamı :	101.094.318,14	128.455.692,44	27,06
ORTA VE GÜN.AMERİKA	.	.	.
BREZİLYA	790.762,92	943.983,28	19,37
VENEZUELLA	394.534,75	585.480,68	48,39
İNGİLİZ VİRJİN ADALARI	110.750,60	399.018,59	260,28
MEKSİKA	74.671,44	233.349,12	212,5
GUATEMALA	56.422,22	153.631,45	172,28
PANAMA	43.777,30	138.942,44	217,38
BARBADOS	24.251,16	131.640,19	442,82
NIKARAGUA	52.000,00	122.620,00	135,8
DOMINİK CUMHURİYETİ	17.731,78	116.036,29	554,39
BERMUDA	4.285,75	100.509,33	2.245,19
ŞİLİ	60.002,36	58.764,25	-2,06
KOLOMBİYA	76.500,00	56.654,11	-25,94
EKVATOR	.	25.230,00	100
ARJANTİN	76.306,00	24.801,25	-67,49
VİRJİN ADALARI(ABD)	7.017,84	19.351,44	175,74
HOLLANDA ANTİLLERİ	.	16.146,08	100
JAMAİKA	.	15.504,00	100
URUGUAY	25.622,73	12.652,14	-50,62
SURINAM	.	9.551,85	100
EL SALVADOR	2.640,00	8.209,00	210,94
TRINIDAD VE TOBAGO	.	7.704,50	100
PERU	.	1.063,00	100
KÜBA	.	616,4	100
ANTİGUA VE BERMUDA	.	35,7	100
ST.VİNCENT	.	4,18	100
BAHAMALAR	7.335,60	.	-100
TURKS CAICOS ADALARI	8.303,04	.	-100
Ülke Grubu Toplamı :	1.832.915,49	3.181.499,28	73,57

YAKIN,ORTA DOĞU ASYA	.	.	.
ISRAİL	20.920.362,81	24.486.145,19	17,04
SUUDI ARABİSTAN	14.921.053,54	19.276.252,76	29,18
SURİYE	4.592.853,23	7.021.017,88	52,86
LÜBNAN	2.077.666,49	2.343.041,73	12,77
BİRLİK ARAP EMİRLİ	3.275.644,77	2.288.385,58	-30,13
KUZAY KIBRIS TÜRK CU	1.475.210,87	2.224.621,93	50,8
KUVEYT	2.152.691,66	2.117.095,77	-1,65
UMMAN	550.935,00	2.105.047,51	282,08
İRAN	2.979.443,42	1.647.062,37	-44,71
URDUN	622.572,97	941.907,67	51,29
DUBAİ	512.571,00	808.959,17	57,82
KATAR	127.598,41	265.062,70	107,73
BAHREYN	224.388,55	248.775,97	10,86
GÜNEY YEMEN(DEM.YEM)	53.094,55	50.543,77	-4,8
KUZAY YEMEN	43.633,84	1.668,50	-96,17
FİLİSTİN	40,8	.	-100
ABUDABİ	195.480,42	.	-100
Ülke Grubu Toplamı :	54.725.242,38	65.825.588,52	20,28
DİĞER ASYA	.	.	.
ÇİN HALK CUMHURİYETİ	23.366.493,83	56.424.431,84	141,47
JAPONYA	19.926.360,82	16.413.177,62	-17,63
GÜNEY KORE CUMHURİYETİ	5.197.467,29	10.528.729,48	102,57
TAYVAN	7.787.098,87	8.407.068,87	7,96
HİNDİSTAN	7.125.164,63	6.421.695,39	-9,87
HONG KONG	6.523.854,95	4.199.436,32	-35,62
SİNGAPUR	3.043.227,52	4.022.639,94	32,18
ENDONEZYA	1.977.872,18	2.925.995,21	47,93
MALEZYA	1.152.729,71	1.359.553,67	17,94
PAKİSTAN	358.465,60	1.247.584,39	248,03
TAYLAND	263.601,78	256.773,99	-2,59
SRI LANKA	75.686,10	181.358,17	139,61
FİLİPİNLER	88.983,27	169.767,02	90,78
BANGLADEŞ	183.757,02	149.473,45	-18,65
VİETNAM	6.708,00	57.597,00	758,63
MALDİV ADALARI	.	29.166,00	100
LAOS	.	16.394,40	100
KAMBOÇYA	8.580,00	7.682,00	-10,46
AFGANİSTAN	.	2.014,72	100
MOGOLİSTAN	704,86	811,61	15,14
KUZAY KORE DEMOKRATİ	172.155,78	.	-100
Ülke Grubu Toplamı :	77.258.912,25	112.821.351,13	46,03
AVS.OKY.VE DİĞER ÜLK	.	.	.

AVUSTRALYA	516.223,61	1.527.494,27	195,89
YENİ ZELANDA (ROSS S	54.963,84	256.886,19	367,37
Ülke Grubu Toplamı :	571.187,45	1.784.380,46	212,39
GÜMRÜKSÜZ SATIŞ MAĞ.	.	.	.
GÜMRÜK HATTI DIŞI MĞ	34,08	230,53	576,43
Ülke Grubu Toplamı :	34,08	230,53	576,43
SERBEST BÖLGELER	.	.	.
EGE SERBEST BÖLGESİ	13.182.978,93	26.702.166,06	102,55
ANTALYA SERBEST BÖL.	7.010.300,72	6.166.149,58	-12,04
BURSA SERBEST BÖLGE	72.992,80	1.091.689,28	1.395,61
MENEMEN DERİ SER.BÖL	402.661,14	862.891,39	114,29
İST. DERİ SER.BÖLGE	513.790,35	766.271,82	49,14
MERSİN SERBEST BÖL.	1.083.933,89	558.696,49	-48,45
AVRUPA SERBEST BÖLG.	259.315,70	60.410,29	-76,7
İST.AHL.SERBEST BLG.	79.175,72	45.914,68	-42
SAMSUN SERBEST BÖLGE	8.786,89	40.594,39	361,98
GAZİANTEP SER.BOLGE	32.121,85	32.160,22	0,11
ADANA YUMURT. SER.B.	.	29.554,91	100
KAYSERİ SERBEST BÖL.	34,86	16.770,22	48.007,34
TRABZON SERBEST BÖL.	1.069,45	5.903,10	451,97
TÜBİTAK TEKNOLOJİ S.B	.	4.858,74	100
İST.TRAKYA SERB.BÖLG	.	3.419,00	100
ERZURUM SERBEST BÖL.	169,23	.	-100
Ülke Grubu Toplamı :	22.647.331,55	36.387.450,20	60,66
DİĞER ÜLKELER	.	.	.
BİLİNMEYEN ULKE	1.185.103,94	861.009,03	-27,34
DİĞER	2.306.559,62	685.006,38	-70,3
KUZEY İRLANDA	.	33.085,00	100
NORFOLK ADASI	.	11.110,00	100
MARSHAL ADASI	.	293,6	100
COOK ADASI	.	74,8	100
SAN MARİNO	5.809,36	.	-100
Ülke Grubu Toplamı :	3.497.472,92	1.590.578,81	-54,52
GENEL TOPLAM	574.078.665,82	684.659.766,56	19,26

Kaynak: İMMİB

Çizelge: İhracatın sektörel dağılımı, x10⁶ \$

SEKTÖRLER	1998	1999	2000	2001	2002
<i>Tarım, hayvancılık,</i>	2.699	2.394	1.973	2.234	1.999
<i>Balıkçılık</i>	17,2	37,9	24,5	29,7	43,0
<i>Madencilik ve taşocakçılığı</i>	363	385	401	349	347
<i>Ham petrol ve doğalgaz</i>	2,6	5,1	4,7	2,9	3,2
<i>Madencilik ve taşocakçılığı</i>	361	380	396	346	344
İmalat	23.873	23.754	25.339	28.695	32.673
<i>Elektrik, gaz ve su</i>	14,9	14,3	20,4	20,5	15,8
<i>Diğer iş faaliyetleri</i>	0,5	0,2	0,4	1,3	0,1
<i>Sosyal ve kişisel faaliyetler</i>	4,5	0,9	16,3	4,1	1,4
TOPLAM	26.974	26.587	27.775	31.344	35.081

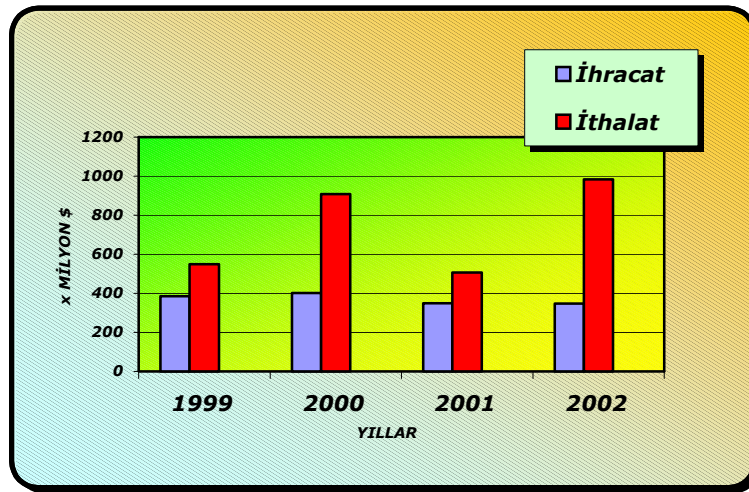
Kaynak: DPT

Çizelge: İthalatın sektörel dağılımı, x10⁶ \$

SEKTÖRLER	1998	1999	2000	2001	2002
<i>Tarım, hayvancılık,</i>	2.128	1.653	2.127	1.412	1.669
<i>Balıkçılık</i>	1,1	1,2	1,7	0,9	1,2
<i>Madencilik ve taşocakçılığı</i>	3.757	4.253	7.104	6.582	7.178
<i>Ham petrol ve doğalgaz</i>	2.962	3.703	6.196	6.076	6.193
<i>Madencilik ve taşocakçılığı</i>	795	550	908	506	984
İmalat	39.914	34.687	45.018	33.220	41.847
<i>Elektrik, gaz ve su</i>	114,4	81,3	131,7	162,3	128,2
<i>Diğer iş faaliyetleri</i>	0,6	0,9	5,5	8,4	2,3
<i>Sosyal ve kişisel faaliyetler</i>	5,0	8,3	114,1	12,6	5,4
TOPLAM	45.934	40.686	54.502	41.399	50.831

Kaynak: DPT

Grafik: Maden ithalat ve ihracatı



Kaynak:DPT

Çizelge : Maden ürünleri ihracatı

İHRACAT, 10 ⁶ \$	1998	1999	2000	2001	2002
Demir-çelik	1.589	1.542	1.624	2.070	2.104
Demir-çelikten eşya	662	605	697	976	1.235
Alüminyum ve Al eşya	281	263	289	321	345
Cam ve cam eşya	349	328	386	410	443
Taş, alçı, çimento	140	152	199	198	272

Kaynak: DPT

Çizelge : Maden ürünleri ithalatı

İTHALAT, x10 ⁶ \$	1998	1999	2000	2001	2002
Demir-çelik	2.769	2.056	2.778	1.797	2.879
Demir-çelikten eşya	649	486	705	844	677
Alüminyum ve Al eşya	503	472	548	418	525
Bakır ve bakırdan eşya	350	328	473	320	438
Cam ve cam eşya	196	165	169	131	169

Kaynak: DPT

Çizelge : Seramik ürünleri dış ticareti

SERAMİK ÜRÜNLERİ	1998	1999	2000	2001
İthalat, x10 ⁶ \$	100	109	80	50
İhracat, x10 ⁶ \$	270	295	293	325

Kaynak: DPT

Çizelge: Çimento ihracatı

ÜRÜN	1998		1999		2000		2001		2002	
	ton	x10 ⁶ \$	ton	x10 ⁶ \$	ton	x10 ⁶ \$	ton	x10 ⁶ \$	ton	x10 ⁶ \$
Klinker	725.394	22,6	1.132.868	30,4	2.106.983	55,3	3.408.920	85,3	4.462.890	105,3
Çimento	3.310.766	135,5	3.413.600	125,4	4.484.987	155,0	5.213.104	175,5	5.961.307	187,8
Toplam	4.036.160	158,1	4.546.468	155,8	6.591.970	210,3	8.622.024	260,8	10.424.197	293,1

Kaynak: TÇMB

Çizelge:Ham petrol ithalat değerleri

YILLAR	Miktar x 1.000 ton	Değer Milyon \$	Birim fiyat \$/ton	Birim fiyat \$/varil
1990	19.864	3.495	175	
1991	17.531	2.454	139	
1992	19.184	2.630	137	
1993	21.742	2.550	117	
1994	21.184	2.432	114	
1995	23.605	2.919	123	
1996	22.765	3.416	150	
1997	23.343	3.194	136	
1998	23.792	2.082	87	12,0
1999	22.837	2.754	120	16,5
2000	21.362	4.208	196	27,0
2001	23.141	3.878	167	26,0
2002	23.707	4.088	172	23.4

KAYNAKLAR:

www.dtm.gov.tr

www.dpt.gov.tr

www.mta.gov.tr

www.tki.gov.tr

www.etiholding.gov.tr

www.immib.org.tr

www.usqs.gov